

緣起

南投縣位居臺灣地理中心位置，以山林生態之美聞名，山地占比達85.78%，而沿河系之沖積平原地帶為臺灣西側進入高山之交通門戶隘口，也是本縣發展人口集居精華地區。而貓羅溪、烏溪沖積而成之南投平原上，即為本縣北門戶、大南投生活圈之草屯鎮、南投市、中興新村，集居約20萬人、占南投縣40%。

近年於南崗工業區、國道三號設立、中興新村行政機關轉型中科中興園區等重大建設陸續開發，現行中興新村(含南內轄地區)、南投(含南崗地區)等都市計畫之人口、住宅及產業發展用地已發展飽和，夾雜於都市計畫間之國道三號中興交流道附近非都市土地，交通區位便利，為未來都市發展重要腹地，並經南投縣國土計畫指認為短期之未來發展地區—新訂都市計畫，爰辦理「中興交流道附近地區先期規劃及新訂都市計畫案」，以促進大南投都市空間縫合整併，並營造低污染高效能之產業及高品質生活環境，與中部其他縣市產業鏈分工互助發展，成為產業創新研發的支援基地。

計畫位置、範圍及面積

本計畫坐落南投縣西北側、貓羅溪東側、國道三號中興交流道附近地區，為包夾於中興新村(含南內轄地區)、草屯、南投(含南崗地區)等3處都市計畫間非都市土地。

規劃範圍北以溪州埤排水為界、東西以都市計畫為界、南以軍功里、東山路以及南投酒廠為界，面積約726公頃(含貓羅溪流域)；範圍包含陸域及水域，其中陸域主要包括南投市(部分營北、營南、內新、軍功等里)及草屯鎮(部分碧洲、山腳、上林等里)；涉及貓羅溪及漳平溪水域之里別包括南投市(部分福興、永豐、新興、平山、漳和、漳興、平和、振興、內興等里)。

辦理目的

為落實民眾參與及收集地方意見，凝聚共識，本計畫於研究規劃階段辦理座談會，邀請計畫區內民眾，由南投縣政府建設處報告本案辦理背景及進度後，收集地方意見及交流發展議題，以作為後續規劃之重要參考。

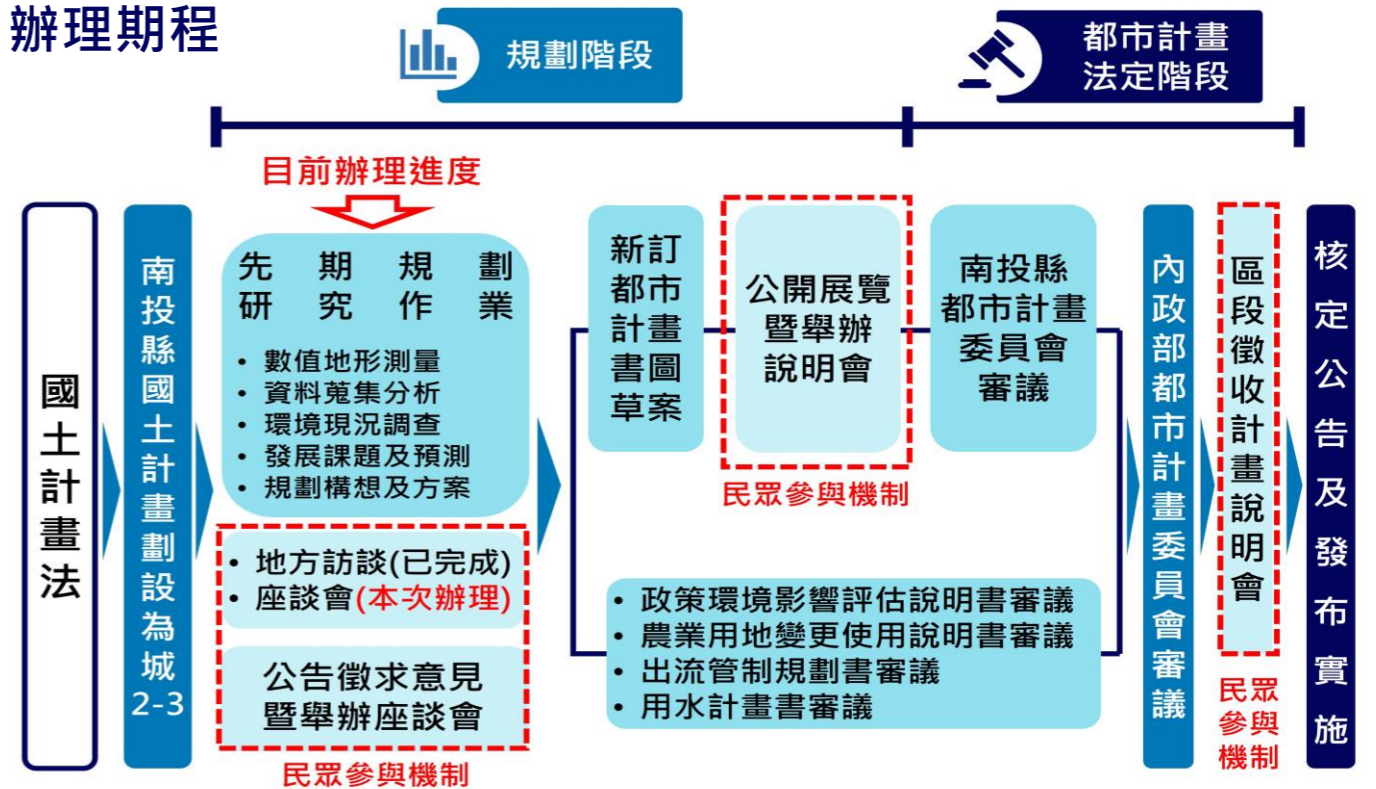
座談會辦理時間及地點

行政區	場次	里別	時間	地點
草屯鎮	第1場	碧洲里、上林里、山腳里	113年4月10日 下午14時	碧洲里溝仔墘 農村社區活動中心1樓 (草屯鎮立人路781巷51號)
南投市	第1場	陸域：營北里、營南里 水域：福興里、永豐里、新興里	113年4月10日 上午9時	營北里集會所1樓 (南投市中正路152之7號)
	第2場	陸域：內新里 水域：平山里、漳和里、漳興里、內興里	113年4月11日 上午9時	經濟部中臺灣創新園區C棟 C104國際會議廳 (南投市文獻路2號)
	第3場	陸域：軍功里 水域：平和里、振興里	113年4月11日 下午14時	軍功社區發展協會1樓 (南投市軍功路140巷76號)

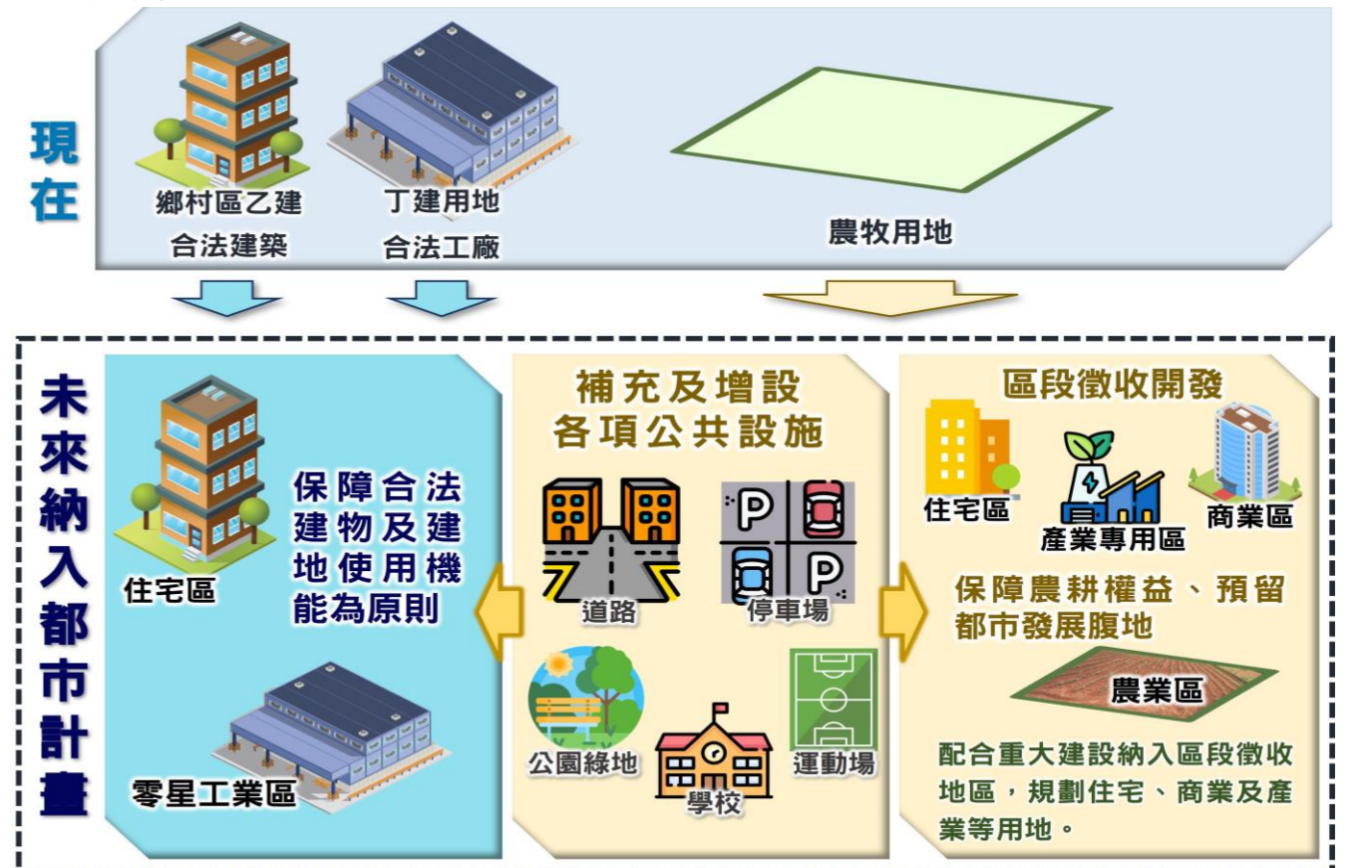
座談會議程

時程	活動議程
08:40-09:00(13:40-14:00)	簽到
09:00-09:10(14:00-14:10)	主持人致詞及來賓介紹
09:10-09:40(14:10-14:40)	簡報說明
09:40-11:00(14:40-16:00)	綜合發言交流
11:00(16:00)	會議結束

辦理期程



開發機制初步構想

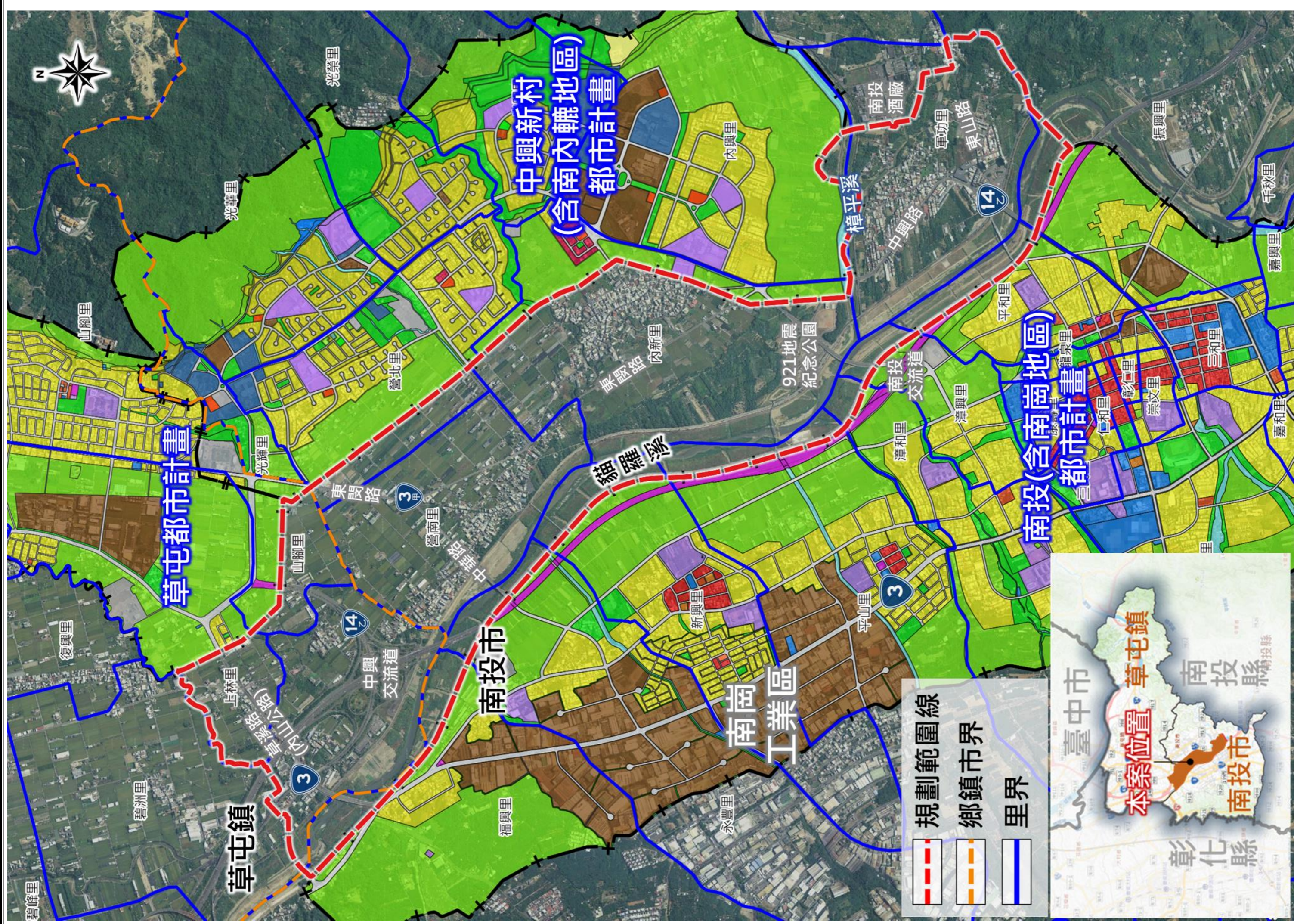


承辦單位：南投縣政府建設處都市計畫科
聯絡人：林先生、莊先生
聯絡電話：(049)2222724

座談會相關資訊可掃描右側QR code



內容網址：https://up.nantou.gov.tw/zxsiurbanplan



中興新村
(含南內轆地區)
都市計畫

草屯都市計畫

南投(含南崗地區)
都市計畫

南投市

南崗
工業區

草屯鎮

-  規劃範圍線
-  鄉鎮市界
-  里界



中興交流道附近地區先期規劃及新訂都市計畫案計畫範圍示意圖