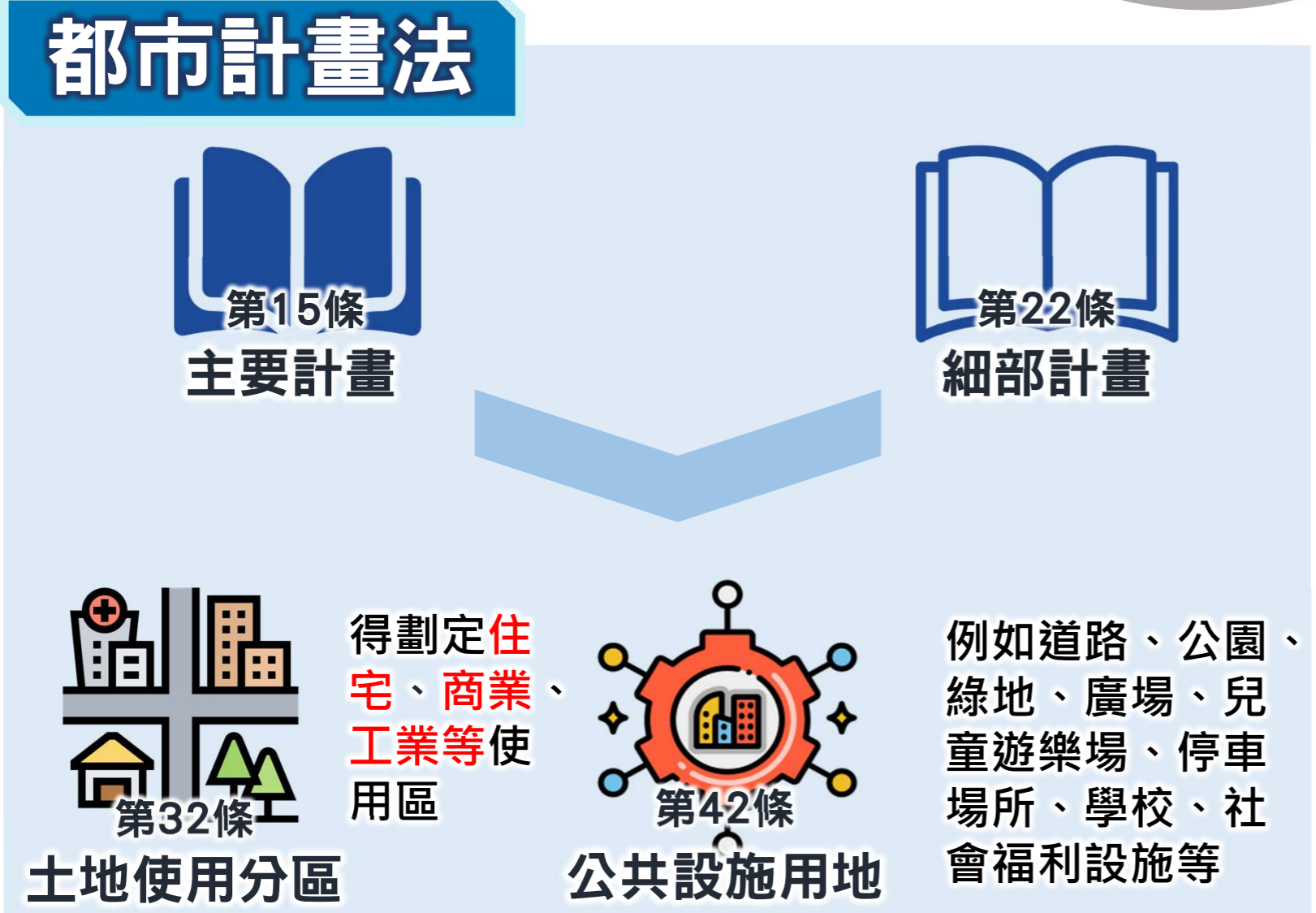


什麼是都市計畫？

什麼是都市計畫？



新訂或擴大都市計畫

國土計畫法

依第20條第2項規定，新訂或擴大都市計畫案件，應以位屬**城鄉發展地區者為限**

依**南投縣國土計畫**指導，新訂中興交流道特定區計畫為進行都市計畫縫合、支援產業發展性質之重大建設計畫，劃設為**城鄉發展地區第2類之3**，納入辦理新訂擴大都市計畫。

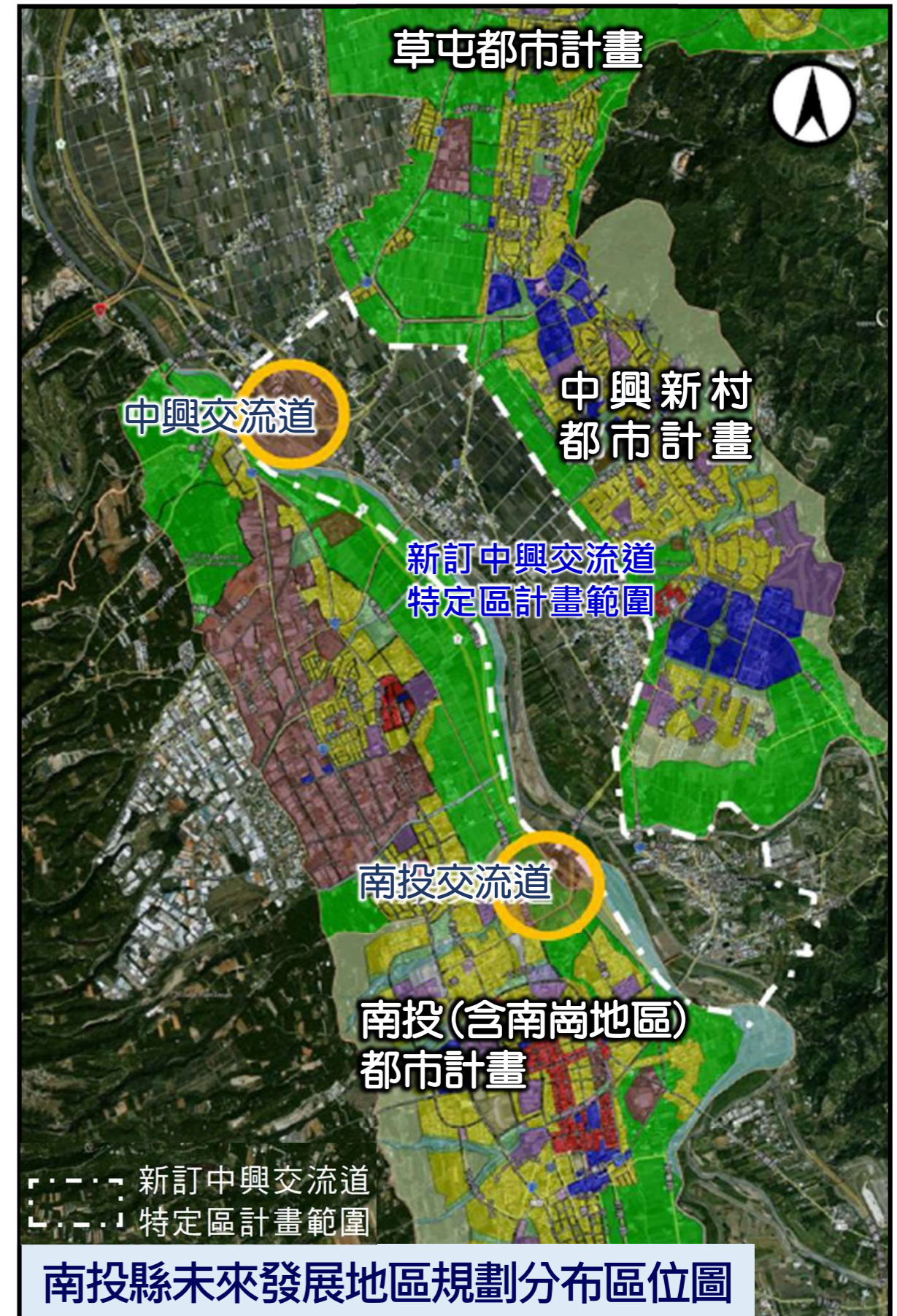
南投縣國土計畫指認中興交流道附近地區為城鄉發展地區第2類之3，採新訂都市計畫方式開發

都市計畫辦理緣由

中興交流道附近地區緊鄰草屯、中興新村及南投(含南崗地區)都市計畫，為創新研發產業支援基地及健康花園城市之都市空間縫合集約發展轉型成長空間。

中興交流道附近地區屬5年內有具體需求，且符合城鄉發展第二類之三劃設條件。

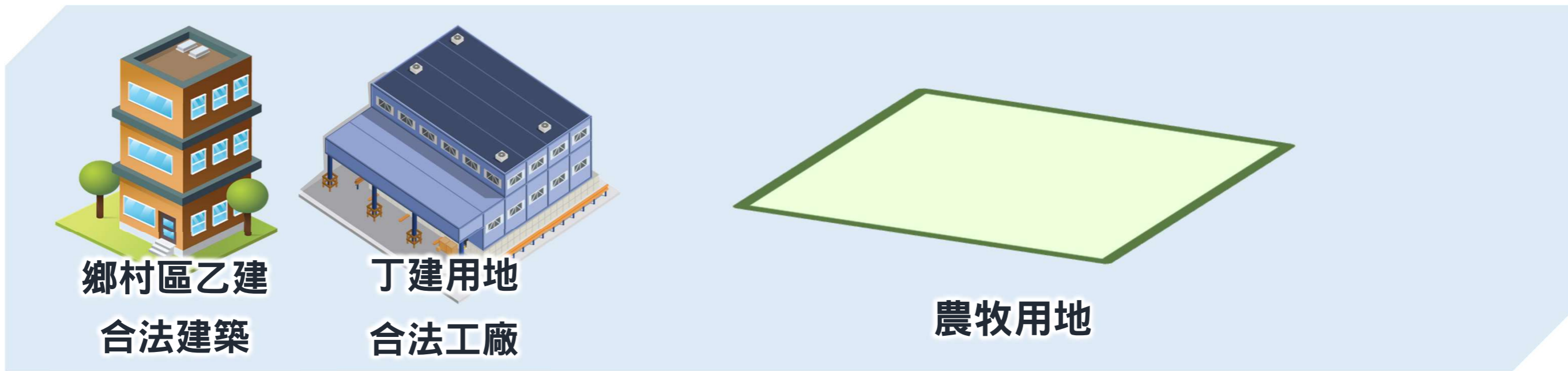
計畫目的為促進大南投都市空間縫合整併，營造低污染高效能產業及高品質生活環境。



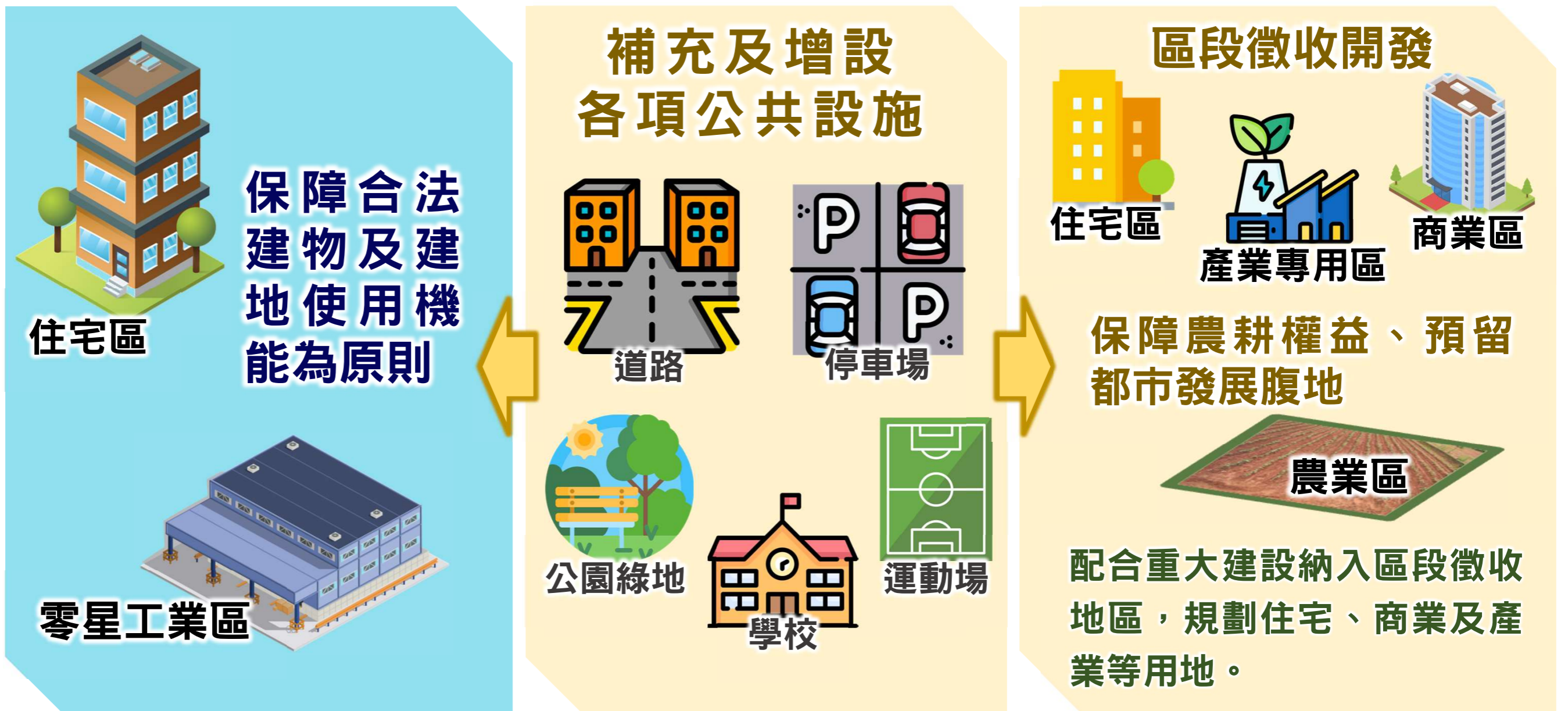
資料來源：南投縣國土計畫(110.04)

開發方式及土地權益保障

現在



未來納入都市計畫





規劃階段



都市計畫
法定階段

目前辦理進度



先 期 規 劃
研 究 作 業

- 數值地形測量
- 資料蒐集分析
- 環境現況調查
- 發展課題及預測
- 規劃構想及方案

- 地方訪談(已完成)
- 座談會(本次辦理)

公告徵求意見
暨舉辦座談會

民眾參與機制

新訂
都市
計畫
草案

公開展覽
暨舉辦
說明會

民眾參與機制

南投縣
都市計畫
委員會
審議

- 政策環境影響評估說明書審議
- 農業用地變更使用說明書審議
- 出流管制規劃書審議
- 用水計畫書審議

內政部都市計畫委員會審議

區段徵收計畫說明會

民眾參與
機制

核定公告及發布實施

南投縣國土計畫劃設為城 2-3

國土計畫法

本案辦理期程