

變更八卦山脈風景特定區主要計畫(第三次通盤檢討)(南投縣部分)

【第二階段】案

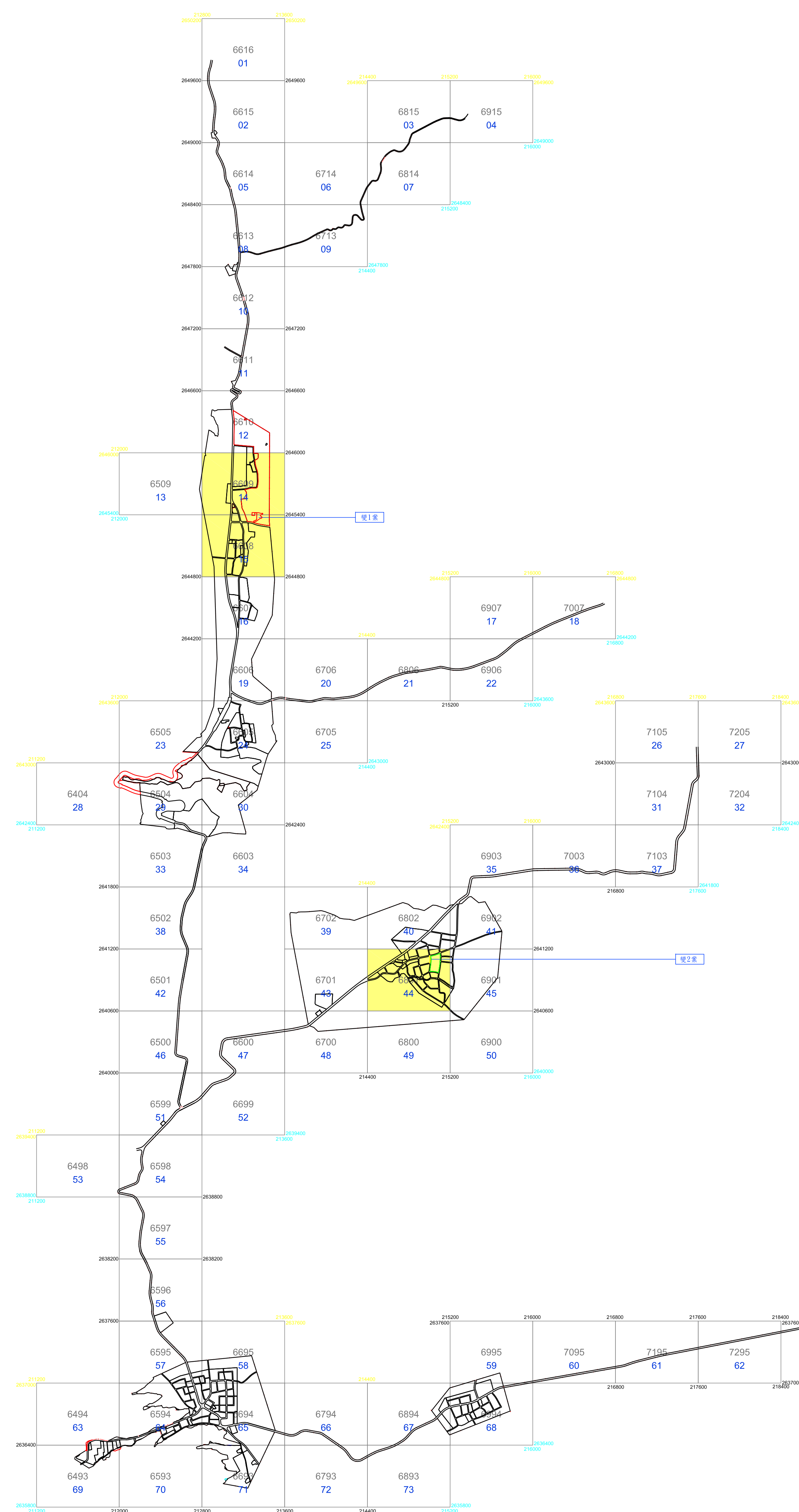
比例尺：一千分之一

中華民國一〇九年十月

# 變更八卦山脈風景特定區主要計畫(第三次通盤檢討)(南投縣部分)

## 【第二階段】案

### 圖幅接合表



- 計畫圖例**
- 住宅區
  - 商業區
  - 保存區
  - 農牧區
  - 農牧區(附帶條件)
  - 保護區
  - 青年活動營區
  - 莊園保護區
  - 加治站專用區
  - 休閒娛樂專用區
  - 旅遊服務專用區(附帶條件)
  - 電信專用區
  - 郵政專用區
  - 自來水事業專用區
  - 電力事業專用區
  - 機關用地
  - 學校用地
  - 森林公園用地
  - 公園用地
  - 公園用地(附帶條件)
  - 兒童遊樂場用地
  - 綠地
  - 綠地(附帶條件)
  - 廣場用地
  - 停車場用地
  - 人行廣場用地
  - 廣場用地兼供道路使用
  - 廣場用地(附帶條件)
  - 旅遊服務中心用地(一)
  - 旅遊服務中心用地(二)
  - 車站用地
  - 社教機構用地
  - 墓地
  - 下水道用地
  - 電路線塔用地
  - 道路用地
  - 人行步道用地
  - 計畫範圍線

- 變更圖例**
- 變更住宅區為道路用地
  - 變更農牧區為宗教專用區
  - 變更道路用地為住宅區

**地籍資料**

地號	地目	地類	地號	地目	地類	地號	地目	地類
6616	01	住宅區	6815	02	住宅區	6815	03	住宅區
6614	05	住宅區	6714	06	住宅區	6814	07	住宅區
6613	08	住宅區	6713	09	住宅區	6813	10	住宅區
6612	11	住宅區	6812	12	住宅區	6509	13	住宅區
6611	14	住宅區	6509	19	住宅區	6706	20	住宅區
6610	15	住宅區	6705	21	住宅區	6907	17	住宅區
6609	16	住宅區	6906	22	住宅區	7007	18	住宅區
6608	17	住宅區	7105	26	住宅區	7205	27	住宅區
6607	18	住宅區	7104	31	住宅區	7204	32	住宅區
6606	19	住宅區	7003	37	住宅區	7103	38	住宅區
6605	23	住宅區	6803	34	住宅區	6903	35	住宅區
6604	28	住宅區	6702	39	住宅區	6802	40	住宅區
6603	33	住宅區	6701	43	住宅區	6801	44	住宅區
6602	38	住宅區	6700	47	住宅區	6800	48	住宅區
6601	42	住宅區	6699	51	住宅區	6699	52	住宅區
6600	46	住宅區	6598	54	住宅區	6597	55	住宅區
6599	51	住宅區	6596	56	住宅區	6595	57	住宅區
6598	54	住宅區	6594	58	住宅區	6594	59	住宅區
6597	55	住宅區	6794	66	住宅區	6894	67	住宅區
6596	56	住宅區	6793	72	住宅區	6893	73	住宅區
6595	57	住宅區	6494	63	住宅區	6493	69	住宅區
6594	58	住宅區	6593	70	住宅區	6592	71	住宅區
6593	59	住宅區	6795	60	住宅區	6794	61	住宅區
6592	60	住宅區	6793	72	住宅區	6792	73	住宅區
6591	61	住宅區	6791	74	住宅區	6790	75	住宅區
6590	62	住宅區	6789	76	住宅區	6788	77	住宅區
6589	63	住宅區	6787	78	住宅區	6786	79	住宅區
6588	64	住宅區	6785	80	住宅區	6784	81	住宅區
6587	65	住宅區	6783	82	住宅區	6782	83	住宅區

附註：凡本次未指明變更部分均應以原計畫為準。

212800  
2646000

213600  
2646000

2645400  
212800

2645400  
213600

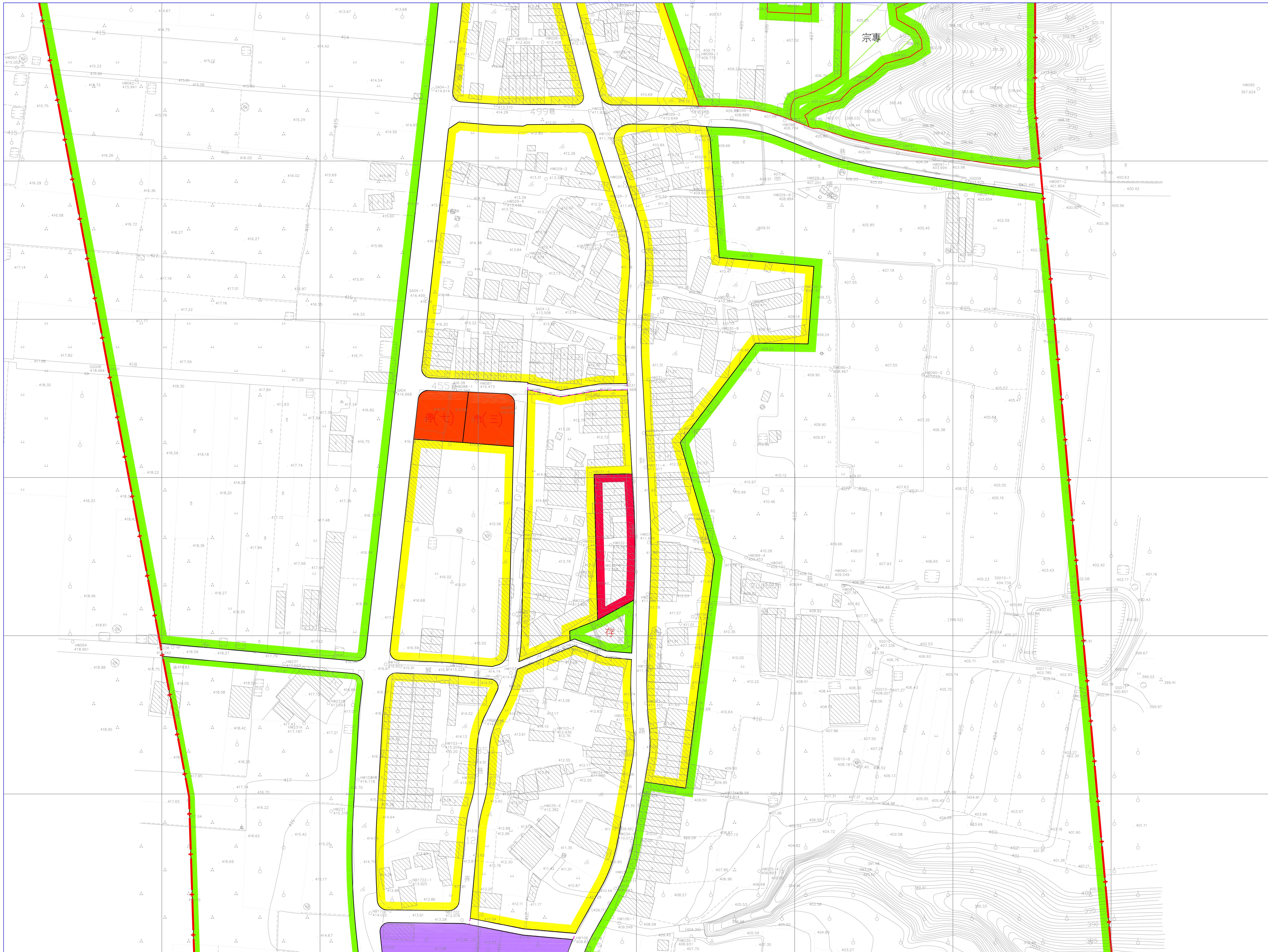


	6610	
	12	
6509	6609	
13	14	
	6608	
	15	

14  
73

212800  
2645400

213600  
2644800



2644800  
212800

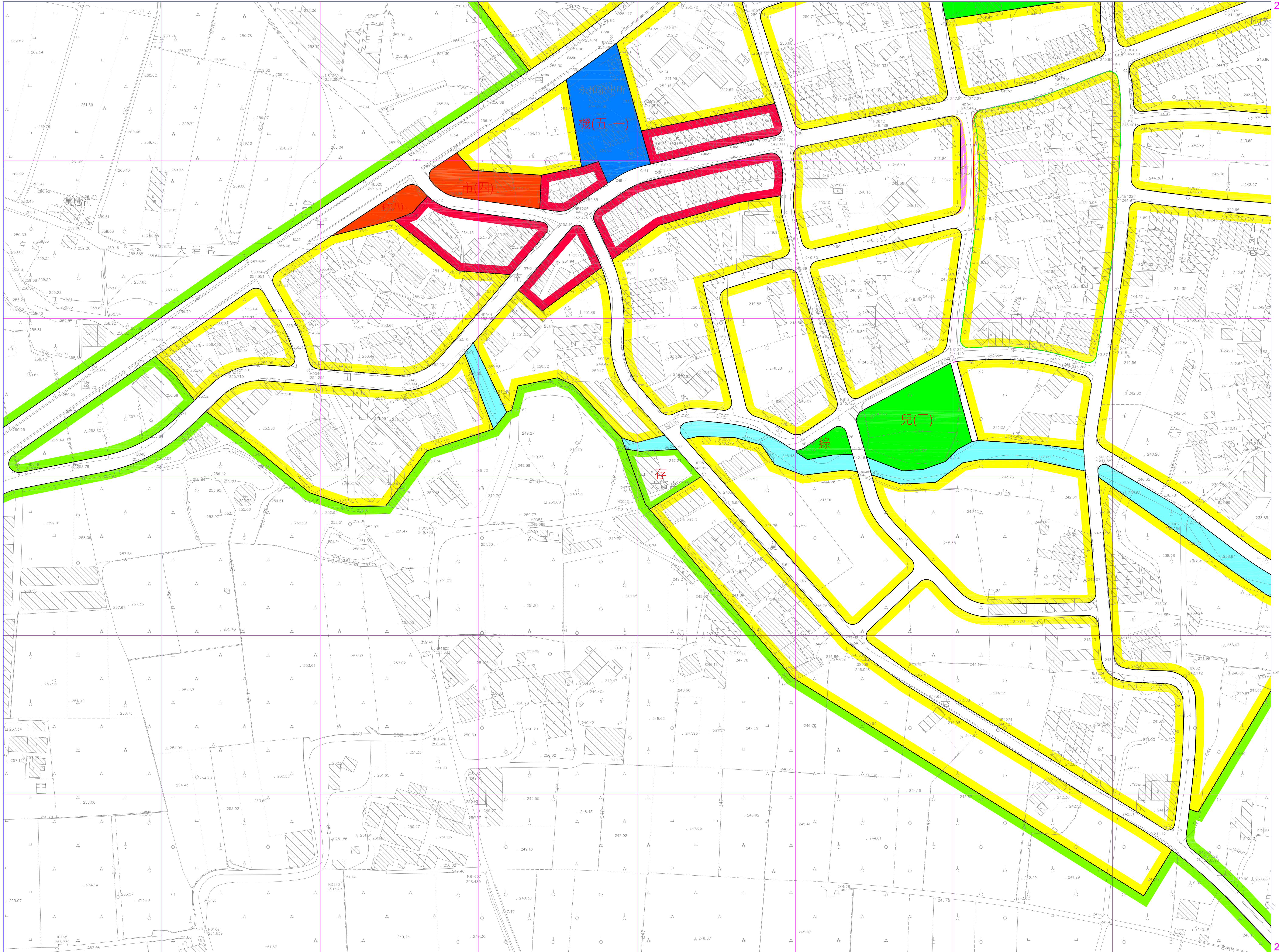
2644800  
213600

6509	6609
13	14
	6608
	15
	6607
	16

15  
73

214400  
2641200

215200  
2641200



2640600  
214400

2640600  
215200

6702	6802	6902
39	40	41
6701	6801	6901
43	44	45
6700	6800	6900
48	49	50